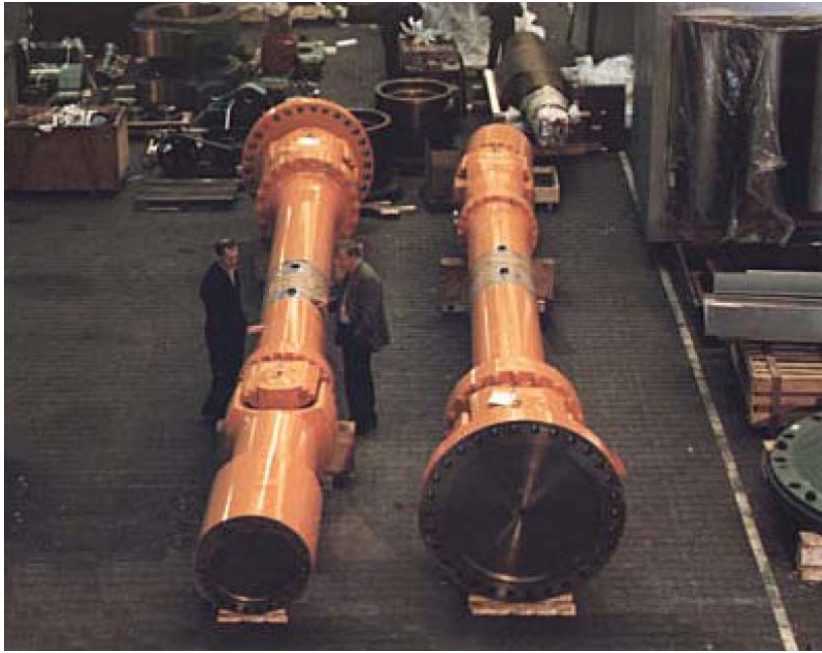


Gelenkwellen



Hauptbauteile der Gelenkwelle:

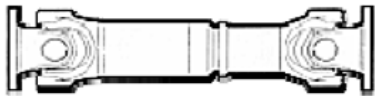
1. Flanschmitnehmer
2. Zapfenkreuz
3. Zapfenmitnehmer
4. Rohr
5. Nabenhülse
6. Wellenmitnehmer
7. Dichthülse vollständig

Baureihe Cardan 390/392 compact. Sie bietet bei geringem Rotationsdurchmesser hohe Drehmomentkapazität, Lagerkapazität und Verdrehsteifigkeit. Zahlreiche Bauteile sind nach dem Baukastenprinzip aufeinander abgestimmt und lassen sich dadurch vielfältig kombinieren.

Baureihe

Konstruktive Merkmale

Bevorzugte Anwendung



687

Drehmomentbereich T_{cs}
von 2,4 bis 35 kNm

Flanschdurchmesser
von 90 bis 225 mm

- Geschlossene Lageraugen
- Kompaktbauweise
- Wartungsarm
- Kunststoffbeschichtete Profile
- Beugewinkel bis 25°, teilweise bis 44°

Schienenfahrzeuge
Walzwerkanlagen
Schiffsantriebe
Anlagen des Allgemeinen Maschinenbaus



587.50/.55/.60

Drehmomentbereich T_{cs}
von 43 bis 57 kNm

Flanschdurchmesser
von 225 bis 285 mm

- Geschlossene Lageraugen
- Kompaktbauweise
- Wartungsarm
- Gleitlackbeschichtete Profile
- Beugewinkel bis 24°

Schienenfahrzeuge
Walzwerkanlagen
Schiffsantriebe
Anlagen des Allgemeinen Maschinenbaus